



VERSI DIVERSI – “La creatività non emigra!”

L'associazione **Sylva Tour and Didactics** creata nel 2004, si propone, col proprio impegno culturale radicato nell'esperienza maturata in quasi 20 anni di attività, di far riflettere con questo concorso sul tema dell'emigrazione come fenomeno storico e sociale, connaturato nell'essere umano e ancor di più sui delicati argomenti dell'accoglienza e dell'inclusione. In questa ottica, l'associazione Sylva propone di sensibilizzare i giovani studenti con un'ampia operazione dal titolo: **“L'emigrazione verso gli Stati Uniti nel '900 tra speranza e destino”** che sarà presentata a Maggio e che consiste in una rassegna di diversi appuntamenti, due messe in scena teatrali ed un convegno internazionale sul tema.



Riteniamo essenziale il ruolo che la scuola può compiere nell'educare le giovani generazioni alla convivenza serena e proficua di tutte le componenti sociali di quel complesso universo multiculturale che caratterizza la nostra civiltà contemporanea.

Da qui, l'idea di un bando di concorso per elaborati originali sul tema **“La creatività non emigra!”**.

Il concorso, ha il preciso intendimento, di avvicinare gli studenti alle tematiche dell'emigrazione e a all'immenso patrimonio di sacrifici e di successi, che ha permesso a tanti nostri concittadini di vincere la lotta contro un destino che sembrava averli ineluttabilmente condannati ad una vita di stenti e di miseria, imparando a conoscere e superare il freddo concetto di confine. Gli emigranti di ieri che parlavano il dialetto campano, pugliese, calabrese, siciliano, e non di rado anche quello ligure, piemontese o lombardo abbandonarono l'Italia, chi per poco tempo, chi invece per sempre.



Gli studenti dovranno cimentarsi nella stesura di un elaborato, differente a seconda delle classi frequentate, che affronti l'argomento **dell'emigrazione e della pluralità** secondo le seguenti sezioni:

Scuola secondaria di primo grado:

Classi Terze – *Grafic novel*

Classi Prime e Seconde – *Elaborato scritto*

Scuola primaria:

Classi Quarte e Quinte – *Elaborato scritto*

Classi Prime, Seconde e Terze – *Elaborato grafico*



REGOLAMENTO “Comics Contest”

“La creatività non emigra!”

Scuola secondaria di primo grado:

Classi Terze

1 Finalità

Il fumetto è ormai considerato un'arte al pari di un quadro, una poesia, un romanzo; strumento assolutamente originale che usa l'icona per rappresentare la realtà, ma anche per interpretarla.

La comics novel è importante sotto diversi punti di vista, tra i quali:

- ***stimola le capacità logiche***

In questo particolare strumento narrativo concetti essenziali sono il prima e dopo, il simile e dissimile, il riconoscere luoghi, rintracciare i nessi tra le scene e le frasi lette. Il fumetto stimola la capacità di saper collocare nel tempo quanto viene realizzato e scritto, di individuare la logica sequenziale che lega i fatti che costituiscono la storia. Le capacità di analisi e sintesi nonché l'osservazione e la ricerca, risultano fortemente stimolate dalla lettura delle storie a fumetti.

- ***favorisce il rapporto con dinamiche emotive particolari***

Realizzare un fumetto significa entrare in contatto con aspetti che difficilmente si manifestano perché troppo lontani dalla realtà delle cose, con un lato della personalità che non sempre emerge per paura del giudizio degli altri.

- ***è fonte di esperienza ludica ed istruttiva***

Il fumetto stimola la creatività, permette di trattare argomenti anche di difficile comprensione attraverso la componente grafica. Sollecita lo studente a dare spazio alla propria fantasia, imparando in maniera piacevole.

“Comics Contest” è a partecipazione gratuita, promosso dalla nostra associazione è rivolto alle classi terze della scuola secondaria di primo grado. E’ organizzato con la finalità di stimolare la capacità di intuizione e la fantasia, ma anche di sensibilizzare e riflettere su argomenti delicati come l’emigrazione, l’accoglienza, l’integrazione e la pluralità

2 Destinatari e Modalità di partecipazione

Le classi terze partecipanti, in forma di piccoli gruppi (4 o 5 studenti) sono invitate a realizzare una Comic novel avente le seguenti caratteristiche:

1. **TEMA.** Viene lasciata libertà di scelta per quanto riguarda il tema ed il soggetto. L’unico limite imposto è che la storia sia legata al tema de “L’emigrazione e accoglienza”. Ogni storia inizierà con l’incipit “L’emigrazione è una condizione naturale dell’uomo...” già presente nella prima tavola fornita;
2. **STILE.** E’ possibile utilizzare qualsiasi tecnica di realizzazione e colorazione. Il fumetto può presentare o meno del testo.
3. **CARATTERISTICHE TECNICHE.** I partecipanti dovranno realizzare una storia a fumetti della lunghezza minima di 2 tavole fino ad un massimo di 4 tavole (una tavola equivale ad un foglio A4). Ogni tavola è già numerata.
4. Potranno essere utilizzate esclusivamente le tavole A4 fornite dall’organizzazione. Gli elaborati consegnati su supporti diversi saranno esclusi dal Contest.

Fac simile delle tavole da utilizzare per la partecipazione al contest.

Fac simile delle tavole da utilizzare per la partecipazione al contest.



Modalità di utilizzo delle tavole

Fumetto su 2 tavole (pagine). Si utilizzeranno le tavole numero 1 + numero 2.

Fumetto su 3 tavole (pagine). Si utilizzeranno le tavole numero 1 + numero 2 + numero 3.

Fumetto su 4 tavole (pagine). Si utilizzeranno le tavole numero 1 + numero 2 + numero 3 + numero 4.

3 Caratteristiche e trasmissione elaborati

- Gli elaborati in formato cartaceo devono essere stampati e consegnati in segreteria riportando sul piede NOME, COGNOME, CLASSE, SEZIONE, PLESSO SCOLASTICO dei partecipanti.
- Gli elaborati in formato pdf e il modulo di partecipazione al concorso (come da allegato) devono essere inviati all'indirizzo sylvarchivio@gmail.com, indicando NOME, COGNOME, CLASSE, SEZIONE, PLESSO SCOLASTICO

2. Ogni classe potrà realizzare al massimo 4 elaborati. E' consigliata la partecipazione degli studenti in piccoli gruppi di lavoro.

Entrambe le consegne, a mano e in digitale devono avvenire entro il **21 Aprile 2022**

4 Commissione esaminatrice

La giuria di esperti volta a valutare le opere pervenute per il concorso letterario vedrà i membri dell'associazione Sylva, nonché i relatori coinvolti nel convegno internazionale.

Le opere ricevute saranno valutate da una giuria composta da membri che saranno presentati durante la premiazione finale. Le opere ricevute saranno valutate sulla base dei criteri di originalità, tecnica narrativa, disegno, adesione al tema del contest.

La decisione della giuria è inappellabile ed insindacabile dai partecipanti che ne accettano senza condizioni i contenuti, rinunciando a qualsiasi contestazione.

5 Premiazione

L'elaborato che risulterà PRIMO classificato vincerà un "**Un sacco di libri**" del valore di 100 €



REGOLAMENTO “Il Racconto”

“La creatività non emigra”

Scuola secondaria di primo grado: Classi Prime e seconde

Scuola primaria: Classi Quarte e Quinte

1 Finalità

Finalità del concorso è far riflettere gli studenti sulle tematiche legate all'inclusione, al dialogo interculturale a partire dal vissuto e dall'esperienza in classe e offrire agli insegnanti uno spunto ulteriore per trattare temi e problematiche attuali

- lo sviluppo di abilità artistiche legate alla scrittura
- il rafforzamento di competenze quali l'individuazione delle trasformazioni avvenute nelle società, l'orientamento nel presente attraverso la comprensione di nodi fondamentali del mondo contemporaneo, lo sviluppo di atteggiamenti empatici e consapevoli.

2 Destinatari

Il concorso è rivolto ai singoli studenti e studentesse o piccoli gruppi di studenti (4 o 5) delle classi quarte e quinte della scuola primaria e delle classi prime e seconde della scuola media.

3 Caratteristiche e trasmissione elaborati

- Gli elaborati, scritti a mano dovranno essere consegnati in segreteria riportando in ultima pagina NOME, COGNOME, CLASSE, SEZIONE, PLESSO SCOLASTICO dei partecipanti.
- Gli elaborati in formato word e il modulo di partecipazione al concorso (come da allegato) devono essere inviati all'indirizzo sylvarchivio@gmail.com, indicando NOME, COGNOME, CLASSE, SEZIONE, PLESSO SCOLASTICO

Sono ammessi anche racconti di finzione in cui gli studenti possono esercitare empatia nei confronti di situazioni che osservano, oppure raccontare esperienze di estraneità che hanno vissuto, a prescindere dal background migratorio.

Entrambe le consegne, a mano e in digitale devono avvenire entro il **21 Aprile 2022**

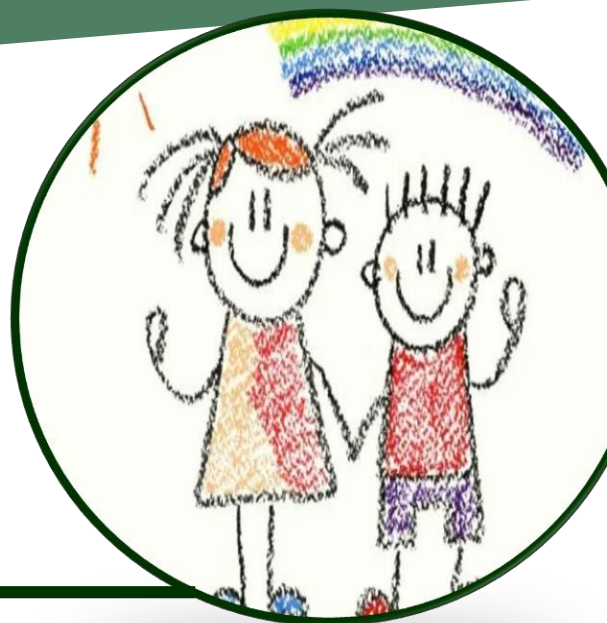
4 Commissione esaminatrice

La giuria di esperti volta a valutare le opere pervenute per il concorso letterario vedrà i membri dell'associazione Sylva, nonché i relatori coinvolti nel convegno internazionale.

5 Premiazione

L'elaborato che risulterà PRIMO classificato vincerà un “**Un sacco di libri**” del valore di 100 €.

Una selezione dei migliori racconti verrà pubblicata in formato cartaceo, elettronico e distribuita nei canali social e web



REGOLAMENTO “Oltre il disegno”

“La creatività non emigra”

Scuola primaria: Classi Prime, Seconde e Terze

1 Finalità

Il disegno è uno tra i principali canali comunicativi e mezzi espressivi che accompagnano l'individuo nell'arco di tutta la sua esistenza, fin da bambino. Per questo è il mezzo migliore con cui comunicare ed interpretare alcuni valori come quello della **pluralità**

L'elaborato grafico con cui i bambini potranno partecipare dovrà trasmettere un messaggio educativo inerente al tema dell'immigrazione e nello specifico quello dell'**uguaglianza**. Il disegno vincitore, con il nominativo degli autori, farà da sfondo al righello-segnalibro che sarà donato a tutti gli studenti **“Morea Tinelli”** in occasione dell'inizio anno scolastico 2022/2023.

La giornata di premiazione si svolgerà in occasione del convegno internazionale previsto per metà Maggio.

2 Destinatari

Il concorso è rivolto a studenti individuali delle classi, prime, seconde e terze della scuola primaria.

3 Caratteristiche e trasmissione elaborati

- Gli elaborati, in formato esclusivamente cartaceo, devono essere realizzati su cartoncino con dimensione standard di 70 cm * 100 cm dovranno essere consegnati in segreteria riportando sul piede NOME, COGNOME, CLASSE, SEZIONE, PLESSO SCOLASTICO.
- Gli elaborati in formato pdf e il modulo di partecipazione al concorso (come da allegato) devono essere inviati all'indirizzo sylvarchivio@gmail.com, indicando NOME, COGNOME, CLASSE, SEZIONE, PLESSO SCOLASTICO

E' ammessa qualunque tecnica realizzativa, attraverso la quale gli studenti possono esercitare empatia nei confronti di situazioni che hanno osservato, ma anche esperienze di estraneità che hanno vissuto o di cui sono venuti a conoscenza, a prescindere dal background migratorio.

Entrambe le consegne, a mano e in digitale devono avvenire entro il **21 Aprile 2022**

4 Commissione esaminatrice

La giuria di esperti volta a valutare le opere pervenute per il concorso letterario vedrà i membri dell'associazione Sylva, nonché i relatori coinvolti nel convegno internazionale.

5 Premiazione

L'elaborato che risulterà PRIMO classificato vincerà un **“Un sacco di libri”** del valore di 100 €

Una selezione dei migliori racconti verrà pubblicata in formato cartaceo, elettronico e distribuita nei canali social e web

N.B. La giuria si riserva, inoltre, il diritto di assegnare menzioni speciali ed altri premi nel caso lo ritenga opportuno per tutte le sezioni in concorso. Le Insegnanti delle Scuole partecipanti, con le rispettive classi, i genitori e gli studenti saranno contattati per prendere parte alla cerimonia di premiazione che avrà luogo in occasione del convegno internazionale.

La partecipazione al concorso comporta l'accettazione integrale ed incondizionata del presente regolamento.



“L’emigrazione nel Novecento tra speranza e destino”

La partecipazione al concorso autorizza i soggetti promotori all'utilizzo e diffusione delle opere utilizzate ai fini del contest. Il partecipante dichiara implicitamente di essere autore e di detenere tutti i diritti. Inviando le opere il partecipante solleva gli organizzatori da qualsiasi richiesta avanzata da terzi in relazione alla titolarità dei diritti di autore.



Ai sensi dell’art. 11 del D. Lsg. N. 196/03 si informa che i dati personali forniti nonché le opere inviate saranno utilizzati in funzione e per fini previsti dal presente regolamento e potranno essere divulgati nello svolgimento delle iniziative inerenti il concorso. Le opere inviate non saranno restituite e potranno essere utilizzate per qualunque iniziativa a scopo promo-pubblicitario o benefico, anche in periodi differenti dallo svolgimento del contest, ed attraverso qualunque forma (realizzazione di brochure, volantini, depliant, libri, raccolta di fumetti, etc).

**Il Presidente dell’associazione
“Sylva Tour and Didactics”**

(Dott. Luca De Felice)

Alberobello, li

Io sottoscritto/a.....nato/a ail.....residente
in VIA/PIAZZA.....in....., in qualità di
genitore dell'alunno/a.....frequentante la
classe.....sez.....del plesso.....di.....

AUTORIZZO

mio figlio/a.....frequentante la classe.....sez..... a
partecipare al concorso letterario "Versi diversi, la creatività non emigra" organizzato dall'associazione
culturale Sylva Tour and Didactics

ACCETTO

le condizioni del regolamento del bando pubblicato sul sito internet della scuola

AUTORIZZO

L'associazione suddetta alla pubblicazione dell'elaborato riportando nome e cognome dell'autore.

Firma